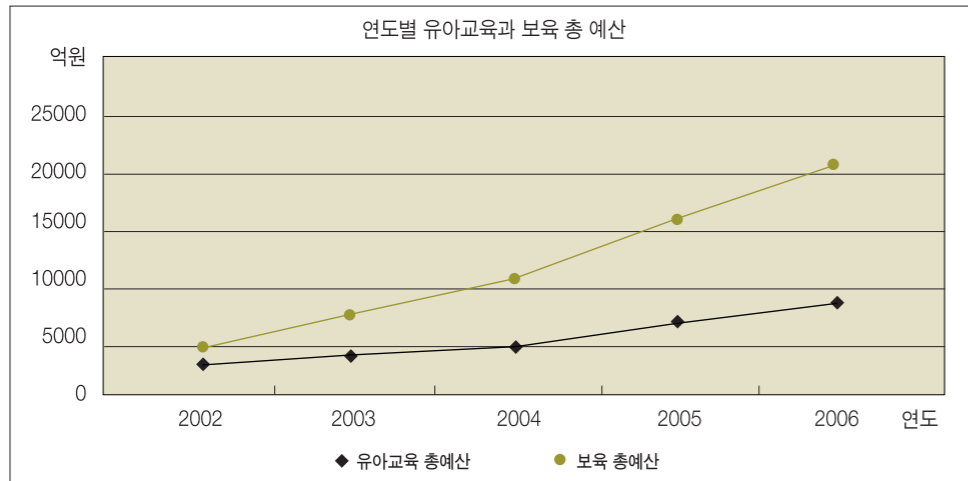


# 유아교육 및 보육 재정 변화 추이

정리 김은영 육아정책개발센터 부연구위원

## ■ 유아교육 및 보육 예산 변화 추이(2002~2006년)

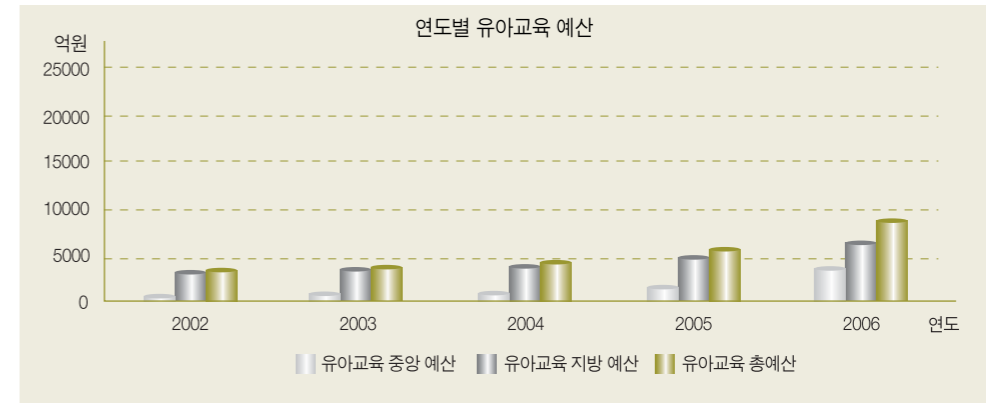
- 지난 5년 간 유아교육 예산과 보육예산은 크게 증가함.
- 유아교육 예산은 2002년 3,348억원에서 2006년 8,860억원으로 3배 가까이 증가함.
- 보육예산은 2002년 4,791억원에서 2006년 2조 381억원으로 4배 이상 증가함.



주: 중앙정부, 지방정부 예산  
 자료: 교육인적자원부(2006), 예산 현황 및 내부자료, 여성가족부(2006), 예산 현황 및 내부자료.

## ■ 연도별 유아교육 예산(2002~2006년)

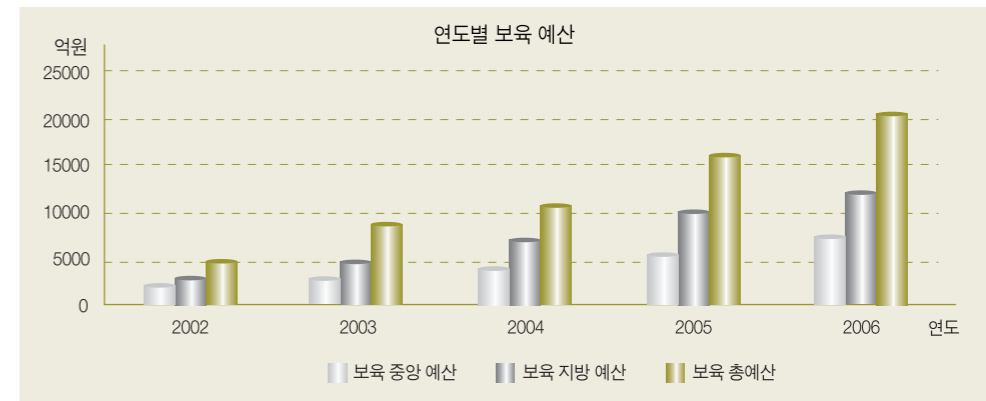
- 유아교육 중앙정부 예산은 2002년 207억원에서 2006년 1,997억원으로 10배 가까이 증가함.
- 유아교육 지방정부 예산은 2002년 3,141억원에서 2006년 6,864억원으로 2배 이상 증가함.
- 유아교육 예산 분담비율은 2002년에 중앙정부가 6%, 지방정부가 94%이며, 2006년에 중앙정부가 23%, 지방정부가 77%로 중앙정부의 분담비율이 높아짐.



자료: 교육인적자원부(2006), 예산 현황 및 내부자료, 여성가족부(2006), 예산 현황 및 내부자료.

## ■ 연도별 보육 예산(2002~2006년)

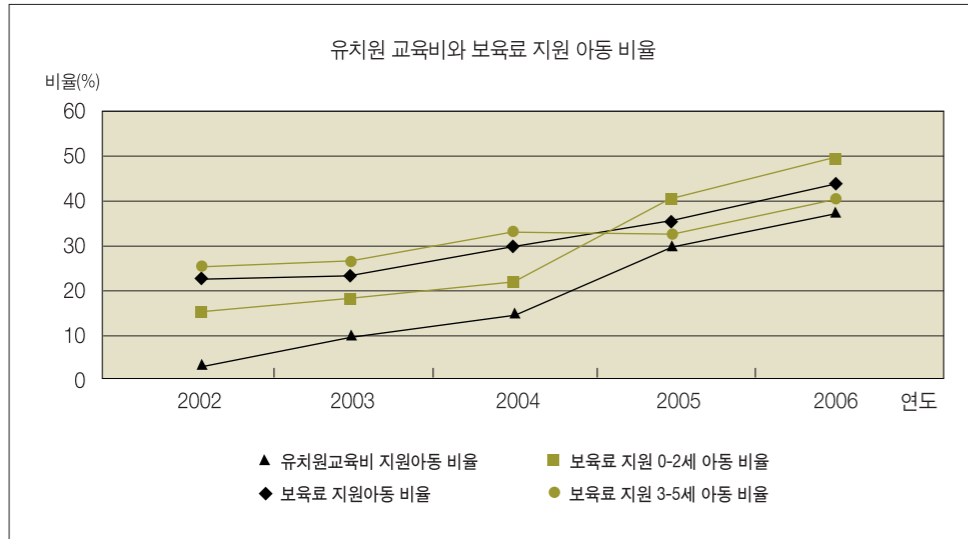
- 보육 중앙정부 예산은 2002년 2,090억원에서 2006년 7,818억원으로 4배 가까이 증가함.
- 보육 지방정부 예산은 2002년 2,700억원에서 2006년 1조 2,563억원으로 5배 가까이 증가함.
- 보육 예산 분담비율은 2002년에 중앙정부가 44%, 지방정부가 56%이며, 2006년에 중앙정부가 38%, 지방정부가 62%로 지방정부의 분담비율이 높아짐.



자료: 교육인적자원부(2006), 예산 현황 및 내부자료, 여성가족부(2006), 예산 현황 및 내부자료.

■ 유치원과 보육시설 이용 아동 교육비·보육료 지원 비율(2002~2006년)

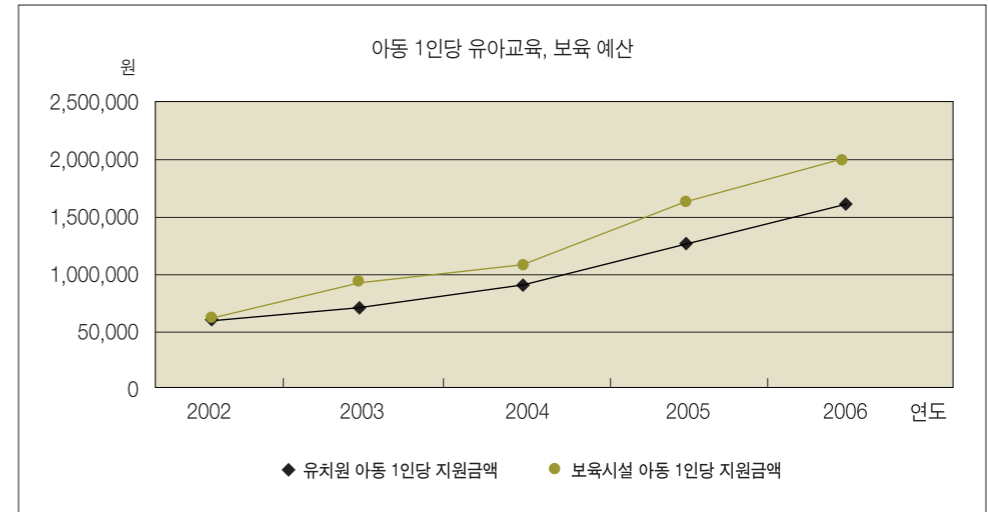
- 지난 5년 간 유치원 아동 교육비와 보육시설 아동 보육료 지원 비율은 크게 증가함.
- 유치원 이용 아동 교육비 지원 비율은 2002년 4.88%에서 2006년 37.54%로 8배 가까이 증가함.
- 보육시설 이용 아동 보육료 지원 비율은 2002년 21.14%에서 2006년 42.47%로 2배 넘게 증가함.
- 2002년에는 보육시설 이용 0-2세 아동에 대한 보육료 지원 비율이 3-5세 아동에 대한 보육료 지원비용보다 낮았으나, 2005년부터는 0-2세 아동에 대한 지원비율이 더 높아짐.



자료: 교육인적자원부 내부자료, 여성가족부(각 연도), 보육통계.

■ 아동 1인당 유아교육, 보육 예산(2002~2006년)

- 지난 5년 간 아동 1인당 유아교육, 보육 예산은 크게 증가함.
- 아동 1인당 유아교육 예산은 2002년 608,406원에서 2006년 1,623,290원으로 3배 가까이 증가함.
- 아동 1인당 보육 예산은 2002년 598,095원에서 2006년 2,024,252원으로 3배 이상 증가함.



참고: 교육인적자원부(2006), 예산 현황 및 내부자료, 여성가족부(2006), 예산 현황 및 내부자료, 교육인적자원부·한국교육개발원(각 연도), 교육통계, 여성가족부(각 연도), 보육통계.