

육아정책개발센터

Korea Institute of Child Care and Education

육아정책개발센터는

우리나라 유아교육과 보육 정책을 체계적이며
통합적으로 연구하는 정책연구기관입니다.

육아는 우리사회 가장 위대한 생산이며, 인생 최대의
기적을 낳는 일입니다.

국가는 이 중요한 사업을 지원해야 합니다.

육아정책개발센터는 우리나라 육아정책의 든든한
반석이 되겠습니다.

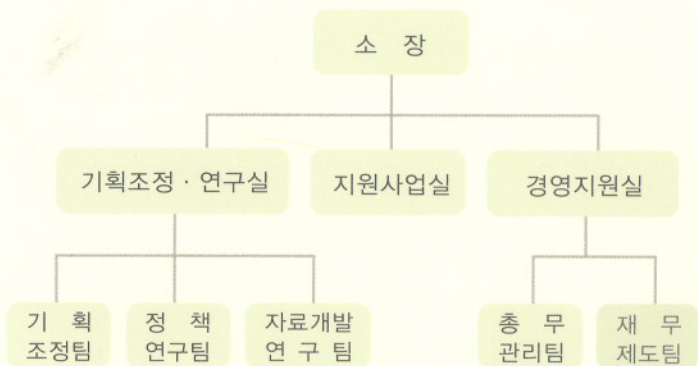


육아정책개발센터의 주요 기능



- 육아 관련 현안 및 정책 방안 연구
- 육아 지원 프로그램 및 교재 개발
- 육아 지원 기관의 평가 및 자문
- 육아 지원 인력의 자격제도의 관리 및 교육훈련
- 육아 정책 관련 국내·외 정보의 공유 및 관리
- 육아 정책 관련 국제 협동연구 및 교류협력
- 기타 육아 정책 관련 주요 사항 연구

육아정책개발센터 조직도



2006년도 주요 연구사업

- 육아 정책의 효율성 제고를 위한 유아교육·보육의 협력과 통합 방안
- 육아 지원 기관의 공공성 제고 방안 연구
- 육아 지원 인력의 수급 전망과 전문성 제고 방안 연구
- 적정 육아 비용 분담에 관한 연구
- 2004년 “전국 보육교육 실태조사” 자료 심층 분석
- 아동패널조사(I) : 아동패널모형 개발

.. 찾아오시는길 ..



KICCE
육아정책개발센터

110-734, 서울시 종로구 안국동 175-87 안국빌딩 7, 11층
대표전화 : 02-730-7070 팩스 : 02-730-3313
홈페이지 : www.kicce.re.kr