



육아정책개발센터

KICCE

육아정책개발센터

KOREA INSTITUTE OF CHILD CARE AND EDUCATION

육아 선진국
육아정책개발센터가 선도합니다

인사말

안녕하십니까?

육아정책개발센터를 방문해주신 유아정책개발센터의 연구자님, 정책연구기관
입니다.

그동안 한국교육개발원, 한국교육정책원, 한국보건사회연구원에서 각각 유아
보육정책 연구 분야에 대한 포커스 수행되었던 유아정책연구센터보다 폭넓은 연구
분야를 수행하고, 유아정책 개발사업에 보충적으로 지원하기 위하여 2005년
12월에 설립된 정책·인문사회연구회 산하 정책연구기관입니다.

육아정책개발센터는 유아정책연구와 영유아 프로그램 및 시설 개발, 유치원과
보육시설의 평가 관련 연구, 유아지원정책의 재정적외양 조사연구 프로그램 개발
연구를 담당하고, 유아정책 관련 자문의 정보 제공을 위한 정책 개발연구를
수행합니다.

최고의 유아정책개발센터가 우리나라 미래인력의 양성을 위한 유아정책의 선진화
방향이 될 수 있도록 많은 관심과 지원을 부탁드립니다.

2006년 4월

육아정책개발센터의 소장 이영



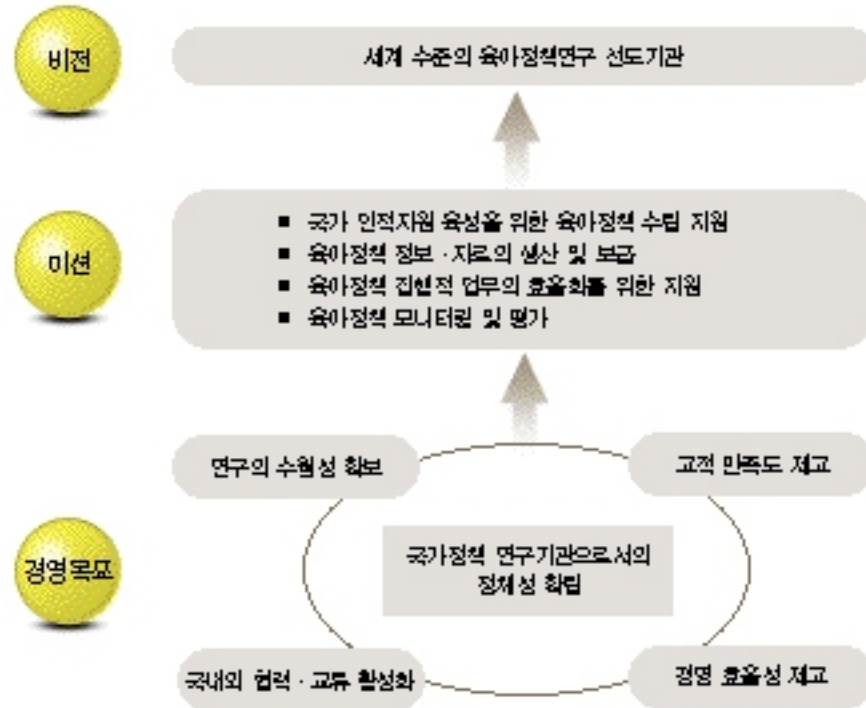
육아정책개발센터는 21세기 육아 선진 사회를 이끌어갑니다 *

육아정책개발센터는 21세기 육아 선진 사회를 이끌어갑니다.
육아정책개발센터는 국가선진화를 위한 육아정책연구를
추진하고, 정책적으로 수행하기 위하여 설립되었습니다. 육아정책개발센터의
발전은 국가선진화 정책의 성공을 위한 중요한 과제입니다. 육아정책개발센터
의 발전을 기대합니다.

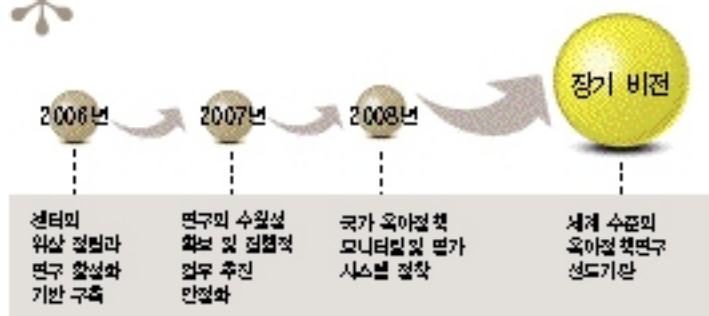
육아정책개발센터의 주요 기능

- 육아정책방안 연구
- 육아정책비밀검토 및 정책 개발
- 육아정책기관의 평가 및 자립
- 육아정책인력의 자질향상 및 교육
- 육아정책관련 각종 정보·자료의 공유 및 활용
- 육아정책관련 국제협력연구 및 교류 사업
- 기획추진 육아정책추진 지원 연구

* 세계 수준의 육아정책연구 선도기관



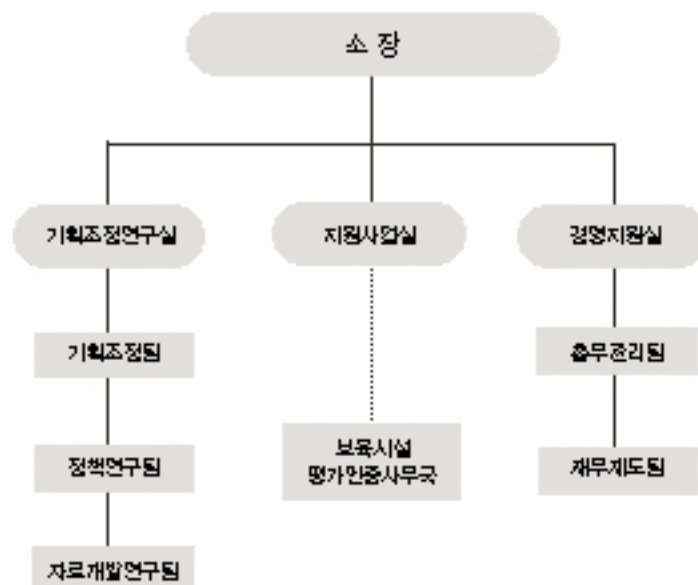
연도별 발전 목표 *



경영 목표

국가정책 연구기관으로서의 정체성 확립	출연기관으로서의 위상 강화 최우선연구 영역의 집중화와 양호 국가 최우선 분야 수립·추진의 효율적 지원
연구의 수월성 확보	효율적 연구관리시스템 정착 연구의 질 관리 체계 강화 우수 연구인력 확보 및 유지·관리
고객 만족도 제고	고객 지향적 연구체계 구축 최대고객 연구 생활 및 정보 정보 제공 연구사업 홍보 활성화
직내의 협력 및 교류 활성화	직내 유망 연구기관의 협력 및 교류 국제기구 및 연구기관의 협력체계 구축
경영 효율성 제고	혁신경영 체계 구축 경영 투명성 확보 및 조직문화의 효율성 제고 예산집행의 합리성 제고 및 자체수입 확대

* 기관 조직도



2006년 주요 연구사업



육아정책의 효율성 제고를 위한 유아교육·보육의 협력과 통합 방안 연구

이원화된 구조 속에서 그 효율성이 한계시 되는 유아교육정책과 보육정책을 단일적으로 비교·분석하고, 선진국의 발달 차이를 전문가 의견을 검토함으로써 유아교육과 보육의 상호 협력 및 통합을 위한 방안과 그에 따른 재정 모델을 제시함.

육아지원기관의 공공성 제고 방안 연구

육아지원기관적의 공공성 개념을 탐구하고 정부의 육아지원정책의 공공성 추진 현황을 점검하고 육아지원기관적의 공공성 수렴 실패를 보완하고 육아지원기관의 공공성 제고 방안을 제시함.

육아지원인력의 수급 전망과 전문성 제고 방안 연구

육아지원인력의 전문성을 제고하기 위한 육아지원인력의 수요 및 공급의 현재현황 파악하고 육아지원인력의 적정 수급을 분석하고, 그에 따른 전문성향상을 육아지원인력의 양질의 질, 자질부양정책, 수급정책과 자질정립에 관한 정책 제시함.

사회적 격차 해소를 위한 육아비용 정책 부담 방안 연구

소득계층별 지역별 및 기층유형별 보육·교육 이용실태와 부모의 비용 부담 현황을 파악하여 부모, 정부중앙 및 지방별 수급정책에 걸맞은 비용 부담 수준을 제시함으로써 저정지원의 효율성 제고 및 집단간 사회적 격차 해소에 기여하고 자 함.

전국 보육·교육 실태조사 심층 분석

2005년에 전국 규모로 실시한 가구 조사와 유치원 및 보육시설 조사 자료를 심층 분석하여, 교육·보육 이용 현황과 요구 및 결정요인을 파악하고, 유치원과 보육시설 실태를 분석에 따라 제시함.

아동패널조사 모형 개발

출생부터 취학 전 영유아기까지의 성장·발달 과정을 장기적으로 추적·조사 하여, 발달시기별 양육 실태와 요구, 부모의 자녀 교육 문제, 육아지원기관의 기능과 역할에 관한 종합적 자료들 수집·분석하는 데 목적이 있음.
1차년도에는 향후 다년간 추진될 아동패널조사의 모형을 개발함.



육아정책 정보의 생산과 교류사업

국내의 육아 연구 동향 및 정책 정보 수집 분석

- 육아정책 분야의 국내외 문헌정보와 전자정보를 관원위하계수집·관리하고 수요자들이 적시에 적합한 정보를 활용할수 있는 지식기반 환경 제공
- 국제 육아정책 및 연구 동향 분석 자료집 발간

국제 유관기관 협동연구 및 교류협력

- 국제 유관기관의 육아정책연구 국제 네트워크를 구축하여 국내 총괄기관 (Head Institution) 역할수행

학술활동 및 저널발간

- 육아정책 연구와제 중심 주간연구워크숍 개최
- 주요 정책 및 현안 중심 「KICOR 육아정책포럼」 개최
- 출간기 육아정책과제 발굴 정기 토론회 개최

연구성과 확산 및 정보 공유

- 정부부처, 유관기관 및 단체, 현장 관계자들을 대상으로 센터의 연구활동, 연구결과 및 홍보자료를 다양한 형태로 제작·보급함으로써 센터의 연구성과 확산과 정보공유 활성화



육아는 우리사회의 가장 위대한 생산입니다
올바른 육아를 통해 아이들은 기적을 일으킵니다
국가는 이 기적의 사업을 지원해야 합니다

Korea Institute of Child Care and Education

• 기획조정실 연구실

기획조정실 02-730-3054

정책연구실 02-730-3055

자료개발연구실 02-730-3056

• 경영지원실

총무관리실 02-730-2313

사무제도실 02-730-2314



KICE
육아정책개발센터

Korea Institute of Child Care and Education
www.kicee.re.kr

110-734 서울시 강남구 인곡동 175-87 인곡빌딩 7층, 11층
Tel. 02-730-7070 Fax. 02-730-3313