

# KOREA INSTITUTE OF CHILD CARE AND EDUCATION

Make your dreams come true with KICCE, 육아정책연구소와 함께할 때, 꿈은 현실이 됩니다



육아정책연구소  
Korea Institute of Child Care and Education

110-734 서울특별시 종로구 율곡로 33 안국빌딩 7층, 8층, 10층, 11층  
Tel 02 398 7700 Fax 02 730 3313 www.kicce.re.kr



육아정책연구소  
Korea Institute of Child Care and Education



창조적이고 미래지향적인  
육아정책의 실현은  
우리나라 모든 가정의 꿈이자 희망입니다.  
영유아와 그 가족 모두가  
행복한 나라를 위하여  
다 함께 노력하고 실천하는 사회가 되도록  
육아정책연구소가 앞장서겠습니다.



안녕하십니까?

육아정책연구소는 육아정책연구를 체계적이며 통합적으로 수행하고, 육아 관련 정책사업을 효율적으로 지원하기 위하여 설립된 국무조정실 산하 경제·인문사회 연구회 소관 국가정책 연구기관입니다.

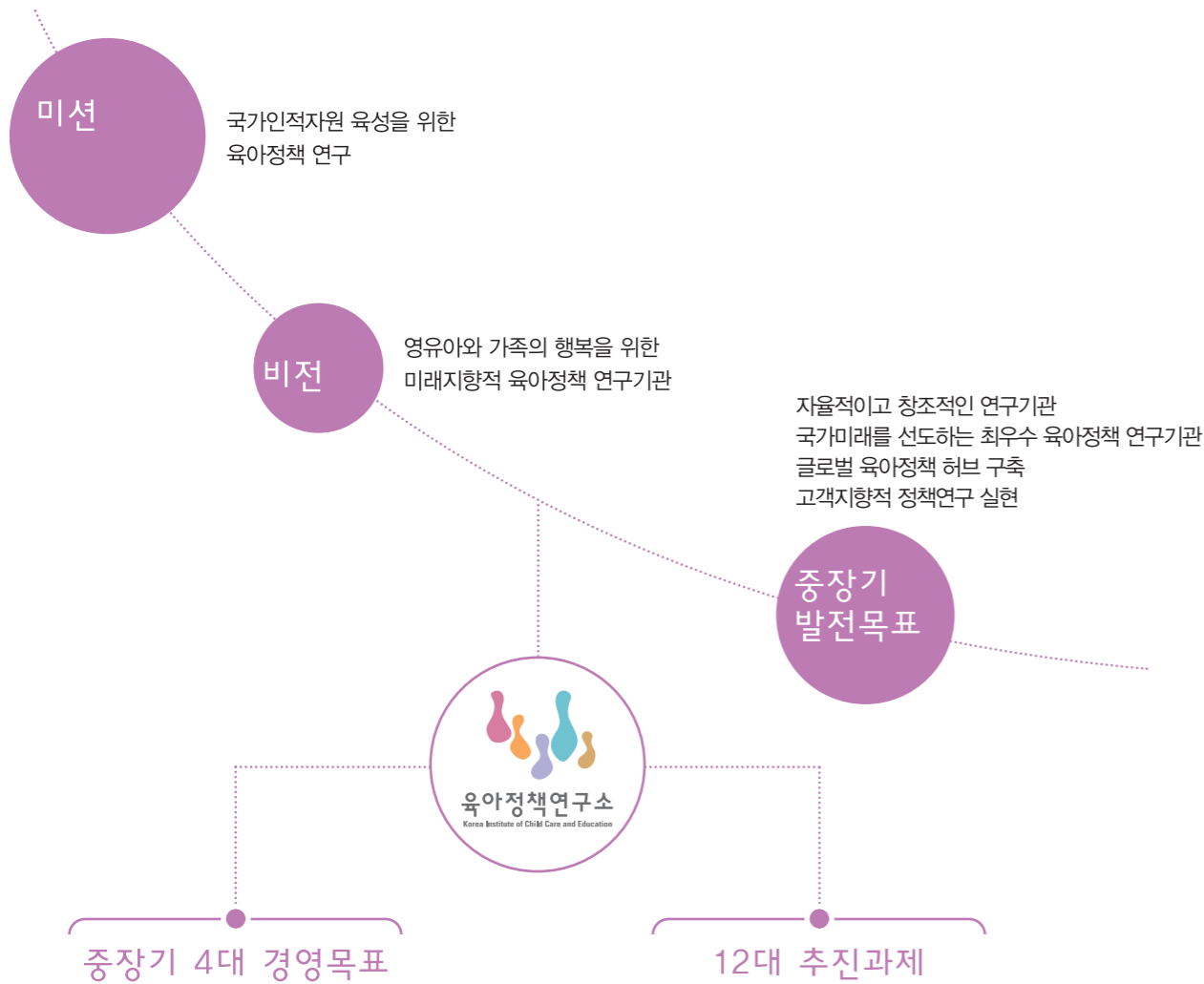
최근 영유아기 보육 및 교육에 대한 국가 재정 투자의 효율성이 강조되고 있으며, 미래 다양한 육아환경 변화에 적절히 대응할 실효성 있는 맞춤형 정책 대안의 필요성이 커지고 있습니다. 창조적이고 미래지향적인 육아정책의 실현은 우리나라 모든 가정의 꿈이자 희망입니다. 영유아와 그 가족 모두가 행복한 나라를 위하여 다 함께 노력하고 실천하는 사회가 되도록 육아정책연구소가 앞장 서겠습니다.

앞으로 육아정책연구소가 국가인적자원 육성을 위한 정책연구를 통해 영유아와 가족의 행복을 위한 미래지향적 국책연구기관으로 거듭날 수 있도록 많은 관심과 성원을 부탁드립니다.

육아정책연구소장 이 영

# Vision

영유아와 가족 모두가 행복한 육아선진국,  
육아정책연구소가 창조적 육아정책으로  
선도하겠습니다.



국가 미래를 위한 창조적 육아정책 선도

종합적 육아정책 기관으로서의 정체성 실현

국민과 함께하는 육아정책 개발

연구역량 극대화와 역동적 조직역량 강화

- 01 미래사회 대비 육아정책의 (새)패러다임 제시 연구 강화
- 02 유아교육·보육의 통합·협력을 위한 현안 대응 전략 연구 강화
- 03 출산력·경제적 효율성 등 국책사업 관련 중점 연구 강화

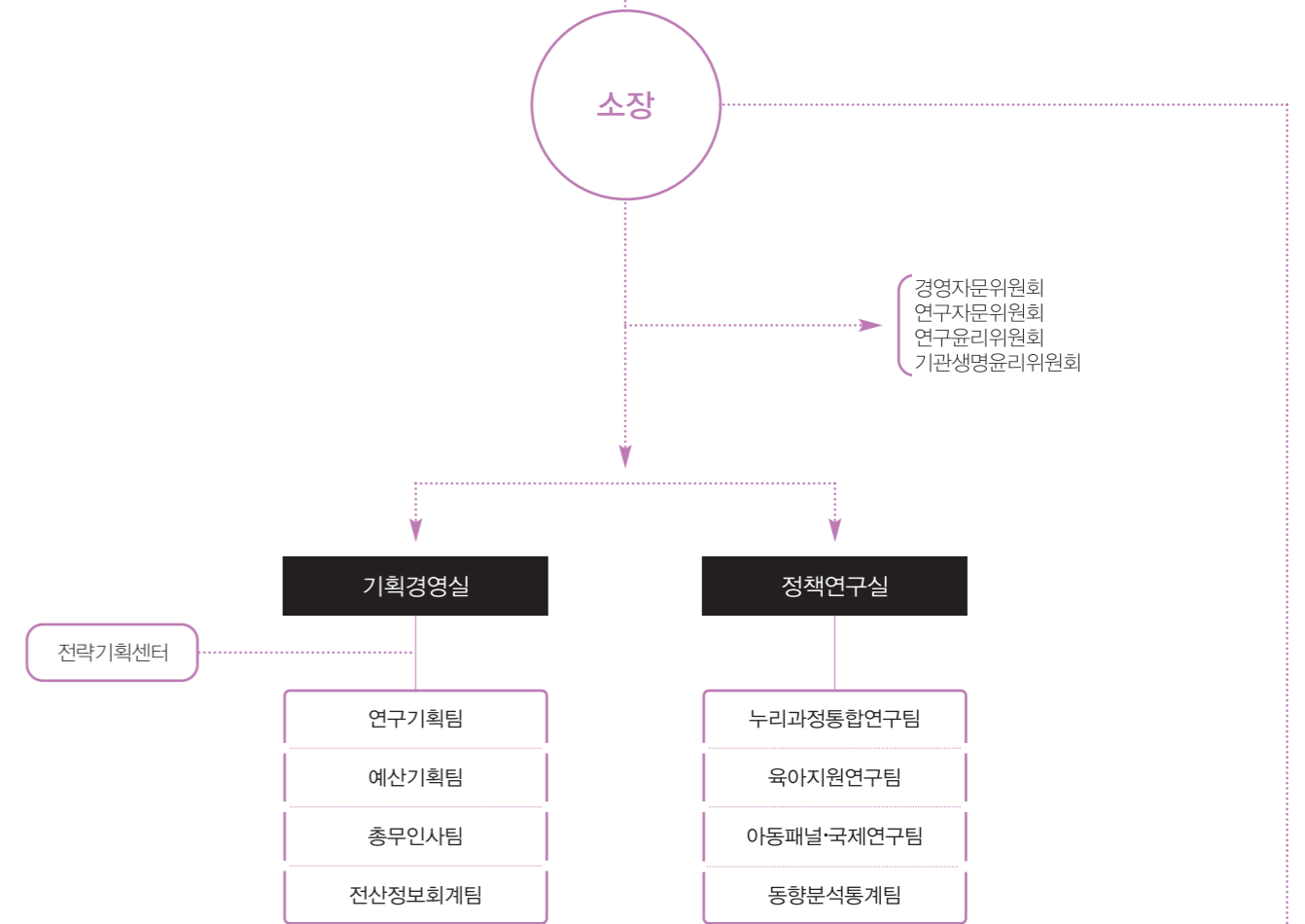
- 01 육아정책과 정보 Hub 역할
- 02 대외협력 및 네트워크 강화
- 03 기관 위상 강화 및 대외이미지 제고

- 01 사각지대 없는 육아지원 정책 연구 강화
- 02 정책입안자·수혜자를 고려한 맞춤형 정책연구 개발 체계 구축
- 03 국민 친화적 정책과제 개발 및 정보 제공

- 01 조직의 전문성 강화
- 02 합리적 평가 및 보상체계 확립
- 03 함께 참여하는 공동체적 조직문화 조성

# Organization

최상의 육아정책을 개발, 실현하기 위하여  
연구 역량 극대화 및 효율적 연구 지원이 가능한  
시스템을 구축하고 있습니다.



**경영자문위원회 위원**

구분	이름	소속 및 직위
자문위원	김영철	법무법인 정세 대표변호사
	김혜숙	연세대 교육학과 교수
	박용환	리빙센스 편집국장
	염재호	고려대 행정학과 교수
	이두원	연세대 경제학과 교수
	정구현	카이스트 경제학과 석좌교수
	하연섭	연세대 행정학과 교수
	하정훈	하정훈소아과 원장

**연구자문위원회 위원**

구분	이름	소속 및 직위
위원장	박찬욱	중앙대 유아교육학과 교수
자문위원	김혜란	서울대 사회복지학과 교수
	박경자	연세대 아동·가족학과 교수
	정미라	가천대 유아교육학과 교수
	정익중	이화여대 사회복지학과 교수
	조부경	한국교원대 유아교육학과 교수
	최숙희	한양사이버대 실버산업학과 교수
	황해익	부산대 유아교육학과 교수

연혁

매일 매일 새로워지는 환경 속에서  
가장 좋은 육아정책을 찾기 위해  
육아정책연구소는 오늘도  
새로운 역사를 쓰고 있습니다.



# History

연구영역 소개

육아정책연구소는 국가인적자원 육성을 위한 정책연구 및 관련 업무 수행이라는 설립취지에 부합하고자 자녀 양육 전반에 걸쳐 시의성 있는 연구과제를 발굴, 육아정책연구를 선도하고 미래 지향적 연구성과를 창출하고 있습니다.

유치원·어린이집 협력, 육아지원서비스 질 제고, 미래인적자원 육성, 출산력 제고 및 부모지원 등의 정책연구를 수행하여 유아교육과 보육의 발전을 위한 합리적 정책방안을 제시함으로써 우리나라가 육아선진국으로 도약하는 데 기여하고자 합니다.

**누리과정통합연구팀**

누리과정통합연구팀은 누리과정의 현장 적용 실태와 효과 등을 평가함으로써 정부 정책의 효과성을 판단하여, 국가 정책의 지속적·성공적 추진을 위한 개선 방안을 수립하도록 지원합니다. 또한 유치원과 어린이집 현장에서 누리과정이 안정적으로 정착하고 내실있게 운영되게 하기 위하여 다양한 기초 자료를 개발하여 제공합니다. 이와 더불어 육아정책 관련 이슈들을 발굴하고 관련 부처의 현안과 연결시켜 시의성 있는 정책제안을 하기 위해 노력하고 있습니다.

**육아지원연구팀**

육아지원연구팀은 보육정책 등 육아지원 전반의 현안을 분석하고, 정책 방향을 선도하는 데 중점을 두고 있습니다. 유치원과 어린이집 등 관련 기관 및 인력, 부모들의 육아지원 수요, 육아지원 관련 정책효과에 관한 연구를 주로 수행하고 있습니다.

**아동패널·국제연구팀**

아동패널·국제연구팀은 국내 최초 신생아 패널인 「한국아동패널」 데이터를 생산하고 보급, 분석합니다. 이를 통해 영유아기 한국 아동의 성장·발달 및 육아환경 전반에 대해 살펴보고, 육아정책의 효과에 대해 연구합니다. 또한 해외 주요 연구기관과의 협력 연구를 통해 한국의 육아정책을 공유하고 해외사례를 분석, 향후 정책개발에 선도적으로 대응하고자 합니다.

**동향분석통계팀**

동향분석통계팀은 최근 동향을 분석하여 매년 다양한 주제의 연구를 수행합니다. 2014년에는 사회계층간 격차해소란 주제를 중심으로 사회통합 관점에서 보육·교육 형평성 제고, 저소득층 영유아 지원 연구를 추진하고 있습니다. 또한 국가수준의 영유아 교육·보육 통계의 체계적인 구축을 통해 국제비교가 가능한 유아교육·보육 통계 기초자료 생산을 목표로 연구를 수행하고 있습니다.



국가 영유아 정책에 기초가 되는 유아교육 및 보육 관련 정책 연구와 수탁 연구 사업을 통해 수요자 중심의 영유아 정책 수립에 기여하고, 육아 환경 및 보육 서비스 개선에 힘을 기울여 왔습니다.

## 기본



- 영유아의 생활시간조사
- 영아보육의 실태 및 질 제고 방안
- 지역사회 공동육아 활성화 방안
- 육아지원기관에서의 중고령 여성 지원인력 활용 방안 연구
- 영유아 교사 복지 실태와 개선 방안
- 학교폭력 예방을 위한 영유아기 인성교육 강화 방안
- 영유아의 미디어 매체 노출실태 및 보호대책
- 통일에 대비한 육아지원분야 통합 방안
- 어린이집 및 유치원 운영의 공공성 제고를 위한 정책 방안
- 미래 육아지원정책 수요 전망 연구
- 한국형 유아교육·보육 발전 로드맵 연구
- KICCE 육아물가지수 기초 연구
- 육아지원기관 관련 산업에 관한 연구
- 영유아 행복을 위한 부모역량 제고 방안 연구
- 선진 육아정책 동향 분석 및 활용 방안 연구

## 일반



- 취약가족의 자녀 양육 지원 방안: 다문화가족을 중심으로
- 영유아 문화인프라 이용 실태와 지원 방안
- 2013 보육정책의 성과와 과제
- 2013 유아교육정책의 성과와 과제
- 유아교육과 보육의 협력 모델 적용 시범연구(V): 3-5세 연령별 누리과정 운영협력을 중심으로
- 가족변화에 대응한 출산·육아 지원 방안 연구: 출산의 고령화를 중심으로
- 일·가정 양립을 위한 남성의 자녀양육 지원 실태와 개선 방안
- 5세 누리과정 운영의 질 관리 방안
- 5세 누리과정 유아관찰척도 활용을 통한 누리과정 효과 분석 연구
- 5세 누리과정 효과분석 기초연구: 초등학교 적응을 중심으로
- 3, 4세 누리과정 유아관찰척도 개발
- 3, 4세 누리과정 운영 및 이용 현황과 개선 방안
- 영유아 교육·보육비용 추정 연구
- 보육의 질 제고를 위한 보육비 산출 연구
- 누리과정 시행에 따른 표준유아교육비 산출 연구
- 한국아동패널 2013

## 수시



- 제3주기 유치원평가 개선 방안 연구
- 유치원 수업컨설팅장학 활성화 방안
- 유치원교원 학습연구년 특별연수 운영 모형 개발
- 국·공립유치원 교원 종장기 수급 방안 연구
- 유치원-어린이집 재정 지원 비교 분석 연구
- 어린이집 우선 입소 내실화 방안 연구
- 어린이집 부모 홍보 e-book 개발
- 유치원생활기록부 활용 실태 및 제고 방안
- 어린이집 반편성 기준 개선 방안 연구
- 어린이집 부모모니터링 운영 효율화 방안 연구

## 수탁



- 문제행동아동 심리정서 치유서비스 혁신 사업 | 보건복지부
- 보육시설 질 제고를 위한 평가인증제도 종장기 개편 방안 연구 | 보건복지부
- 어린이집 이용자 만족도 조사 연구 | 보건복지부
- 누리과정 가정연계 보육프로그램 개발을 위한 연구 | 보건복지부
- 보육·유아교육 통합 관련 학부모 인식 조사 | 보건복지부
- 유아교육·보육 통합 관련 학부모 인식 조사 | 교육부
- 유아수용계획 수립을 위한 유치원 취학 수요조사 적용 방안 연구 | 인천광역시교육청
- 유치원 방과후과정 운영모형 개발 및 비용 추계 연구 | 경기도교육청
- 누리과정 컨설팅 중앙연수 및 원격연수 | 제주도교육청
- 3-5세 누리과정 원격교육연수 콘텐츠 개발 | 대전광역시교육청
- 유아교육 콘텐츠의 구성과 활용 방안 연구 | EBS
- 일시보육 시범사업 성과 분석 | 한국보육진흥원
- 유치원 공교육 확대에 따른 유치원 발전 방안 연구 | 서울교육연구정보원
- 어린이 안전실태와 예방 방안 연구 | 한국교통연구원 협동
- 미래 가족변화의 선도적 대응을 위한 육아정책의 진단과 과제 | 한국여성정책연구원 협동
- 유아교육 장기재정전망 기초연구 | 한국조세재정연구원 협동
- 중국의 ECEC 이용 및 운영 실태 연구 | 대외경제정책연구원 협동
- 다부처 관련 정책 현황조사: 아동복지(아이돌봄서비스) 정책 | 국무조정실 협동

\* 그 외 다수

2014년 연구사업 계획

효율적인 정책 개발로  
중요한 육아 현안을 해결하고  
보육 및 유아교육의  
새로운 비전을 제시하기 위한  
선제적 연구를 수행하고 있습니다.



유아교육과 보육 정책 수립 지원 및 모니터링 연구

- 보육·유아교육 정책의 성과와 과제(V)
- 영유아기 재정투자 효과 분석: 2004-2014
- 사회통합 관점의 보육·교육 서비스 이용 형평성 제고 방안

유치원·어린이집 협력 및 통합연구

- 유보통합기관 운영 모형 개발 연구
- 영유아 교사 양성과정 개편 및 자격통합 방안
- 유아교육과 보육의 협력 모델 적용 시범연구(VI)

육아지원서비스 질 제고 및 유아교육·보육 과정 연구

- 3-5세 누리과정 모니터링 및 평가
- 영아보육의 질 제고를 위한 평가도구 개발 및 활용 방안
- 유아교육·보육 질 관리 국제 비교 연구
- 육아지원기관의 금간식 운영 실태 및 개선 방안
- 국공립어린이집 설치 및 운영 개선 방안 연구

유치원교사·보육교사 연구

- 영유아 교사 양성과정 개편 및 자격통합 방안

미래인적자원육성 연구

- 저소득층 영유아 기초생활 지원 방안: 건강을 중심으로
- 유아기 행복감 증진 방안

저출산 시대 육아지원 및 부모지원 연구

- 맞벌이 가구의 영유아 자녀 양육 지원 실태 및 개선 방안
- 온라인 육아정보 이용 실태 및 체계화 방안: 영유아 부모를 중심으로
- 지역사회 육아지원 네트워크 모델 개발 연구

육아관련 데이터 구축 및 분석 연구

- 영유아 교육·보육 비용 추정 연구
- 표준보육료와 교육비 산출 연구
- KICCE 육아물가지수 연구(II)
- 국가수준의 영유아 교육·보육 통계 체계 구축 및 관리 방안
- 한국아동패널 2014



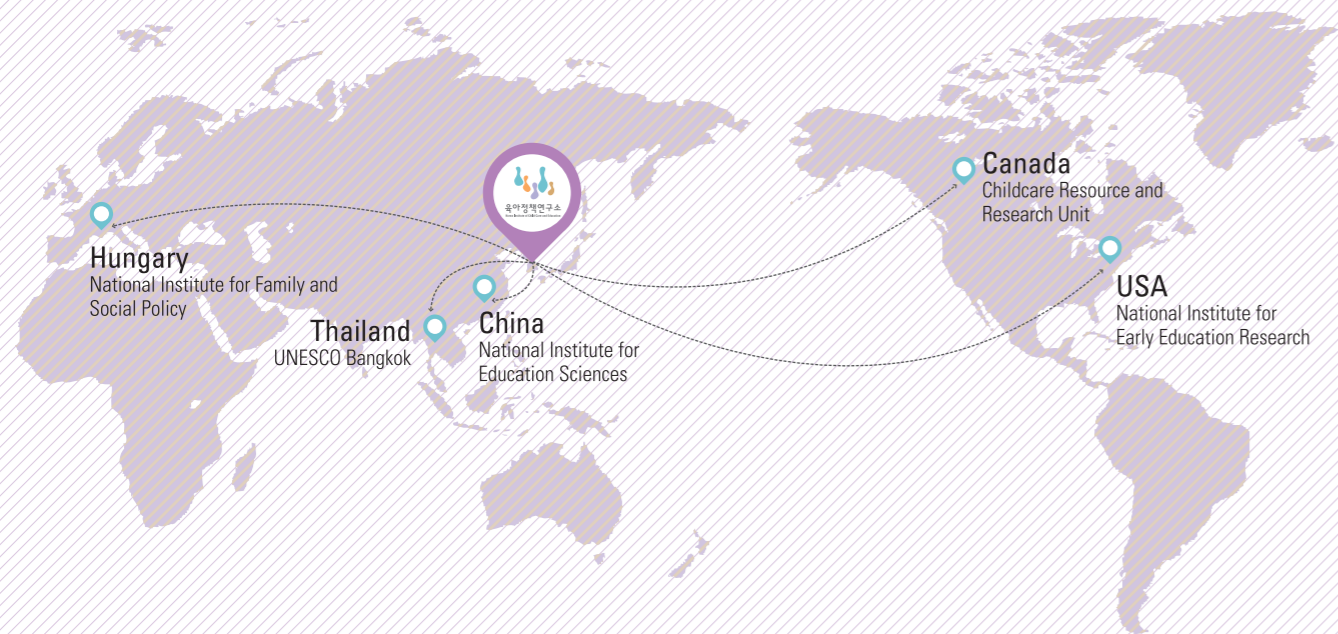
# KICCE Network

## 국내외 협력기관

육아정책연구소는 세계적인 육아정책 전문 연구기관으로서 국내외 전문가들과 교류 및 협력을 통하여 보육과 유아교육 및 육아지원 분야의 주요 의제를 분석하고 다양한 협력사업을 수행합니다.

### MOU 체결 해외기관

육아정책연구소는 국내 유일의 육아정책 관련 국책연구기관으로 세계 여러 유관들과의 MOU 체결을 통하여 정책연구와 육아정보에 대한 국제적 교류를 하고 있습니다.



### 해외 육아정책 네트워크

육아정책연구소는 세계 여러 국가 및 국제기구들과 네트워크를 구축하여 활발한 국제교류와 학술활동을 전개하고 있습니다.

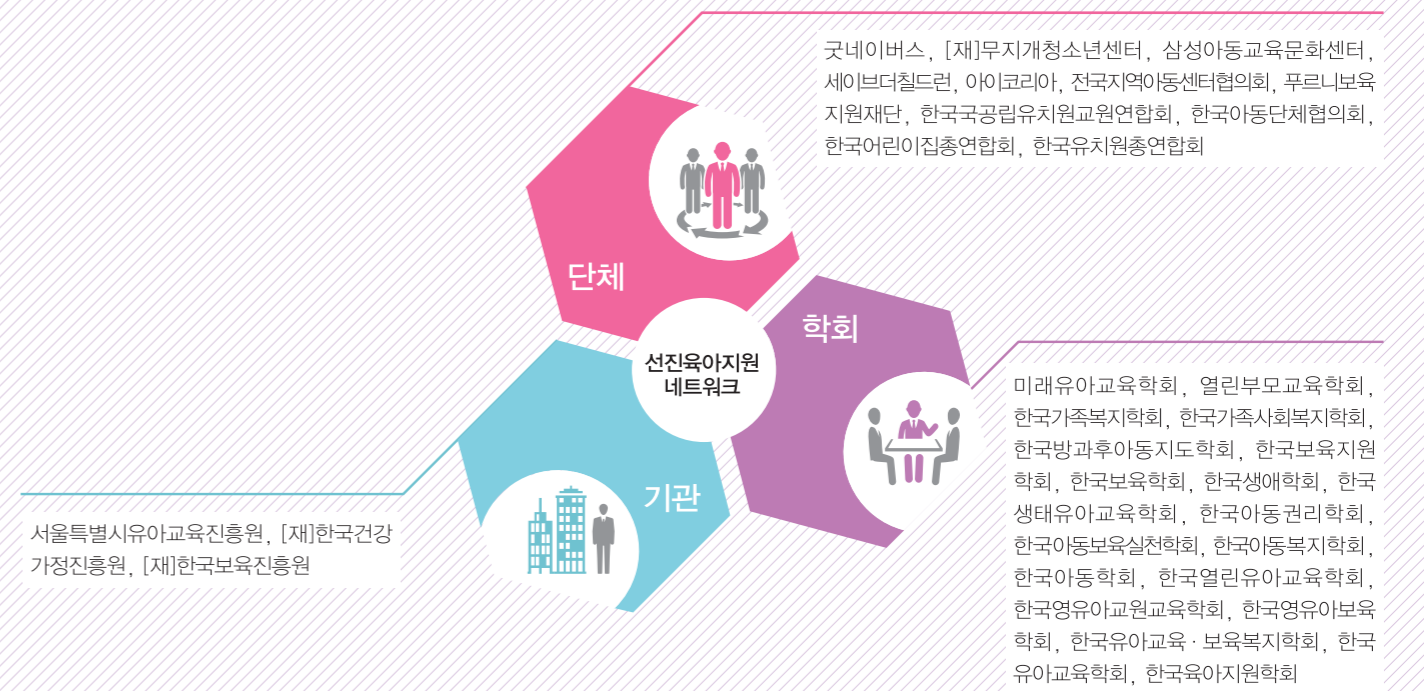
- 유관 국제기구(OECD, UNESCO, UNICEF, World Bank, EU, ARNEC 등)
- 유관 정책연구기관(미국 National Institute for Early Education Research, 캐나다 Childcare Resource and Research Unit, 독일 State Institute of Early Childhood Research, 헝가리 National Institute for Family and Social Policy, 중국 National Institute for Education Sciences, 싱가포르 National Institute of Education)
- 유관 정보센터(미국 Education Resources Information Center for Early Childhood Education, 미국 National Child Care Information Center)
- 유관 단체(호주 National Childcare Accreditation Council, 싱가포르 Preschool Qualification Accreditation Committee 등)
- 유관 학회/협회(Pacific Early Childhood Education Research Association, European Early Childhood Education Research Association, Organisation Mondiale Pour L'Education Prescolaire 등)

## MOU 체결 국내기관

육아정책연구소는 현재 덕성여자대학교, 숙명여자대학교, 배재대학교, 백석문화대학교, 우송대학교, 한국교통대학교, 한남대학교, 해전대학교, 해천대학교, 호서대학교와 MOU를 체결하여 육아지원 정책과제에 대한 실효성 있는 정책대안을 도출하고자 학계 전문가와 긴밀히 교류하고 있습니다.

## 선진육아지원네트워크

정책연구 네트워크 활동으로써 유아교육 및 보육 관련 학회, 육아 관련 공공기관 및 단체로 구성된 「선진육아지원네트워크」를 운영하여 전문 지식과 정보의 활발한 교류·공유를 통해 기관, 지역사회, 가정이 연계·협력하는 지원책을 수립하고자 노력하고 있습니다.



## KICCE-유아교육진흥원 네트워크

전국 시도에 설치된 유아교육진흥원 및 유아체험교육원으로 구성된 「KICCE-유아교육진흥원 네트워크」는 유아교육 관련 연구 공동개발, 누리과정 지원 등에 대한 육아정책연구소-유아교육진흥원 간 협력 사업을 운영하고 있습니다. 전국 규모의 유아교육 지원기관과 연구기관의 긴밀한 교류를 통해 보다 합리적이고 효율적인 육아정책 수행에 기여하고자 합니다.



# Publications

## 주요 간행물

유아교육과 보육 분야의  
정책적 연구성과를  
널리 알리고 공유하기 위하여  
다양한 간행물을  
폭넓게 발간하고 있습니다.



### 연구보고서

「연구보고서」는 유아교육과 보육 분야의 합리적인 정부정책 수립을 지원하기 위한 연구결과물을 담고 있습니다. 2013년에는 72종에 이르는 연구보고서를 발간하였고, 2005년 연구소 설립 이후 330여종에 이르는 연구보고서 및 자료집을 발간하였습니다.



### Issue Paper

「Issue Paper」는 단기적으로 부상하는 유아교육과 보육 분야의 현안에 대한 정책과제의 분석과 대응방안을 제시하고 있습니다.



### 육아정책연구

「육아정책연구」는 한국연구재단 등재지로 선정된 학술지로서, 연 2회 발간되고 있습니다. 취학전 영유아 대상의 정책과 관련된 중요한 쟁점과 과제를 다루는 전문가 대상의 학술지입니다.



### International Journal of Child Care and Education Policy

국제학술지 「International Journal of Child Care and Education Policy」(ICEP)는 유아교육과 보육정책을 전문적으로 다루는 영문 학술지이며, 연 2회 발간되고 있습니다. 2013년 부터 미국 뉴저지 주립 Rutgers 대학의 국립유아교육연구소(National Institute for Early Education Research)와 육아정책연구소가 공동으로 발간하고 있습니다.



### 육아정책포럼

「육아정책포럼」은 육아 관련 현안 정책과제를 분석하는 '집중조명'과 국내·외 육아정책동향을 담는 '정책동향' 등으로 구성된 계간지입니다.



### 육아정책 Brief

「육아정책 Brief」는 유아교육·보육과 관련하여 당면한 주요 현안에 대한 신속한 분석 및 현실성 있는 정책제언을 제시하고 있습니다. 매월 1회 발간하며 전문가를 포함한 일반국민이 쉽게 이해할 수 있도록 작성됩니다.



### 세계육아정책동향시리즈

「세계육아정책동향시리즈」는 세계 주요 국가의 육아정책 관련 동향을 수록한 자료집으로서, 현재까지 일본(Ⅰ, Ⅱ), 스웨덴, 호주(Ⅰ, Ⅱ), 영국, 미국, 캐나다, 핀란드, 프랑스, 뉴질랜드, 독일, 대만, 노르웨이편까지 총 14편이 발행되었습니다.

# Online Services

## 온라인 서비스

지식 공유를 통해 정보를 나누고  
유용한 정보를  
파급력 있게 전달하기 위해  
KICCE 연구보고서와  
국내외 육아 관련 동향을  
온라인으로 서비스합니다.

### 연구소 사이트

홈페이지 [www.kicce.re.kr](http://www.kicce.re.kr)

모바일웹 [www.kicce.re.kr/mobile](http://www.kicce.re.kr/mobile)

연구소 홈페이지에서는 연구소에서 발간되는 연구보고서 및 각종 간행물을 무료로 내려받으실 수 있습니다. 또한 육아정책 분야에 대한 빠른 동향 및 소식을 전해드립니다.

블로그 [blog.naver.com/KICCE1st](http://blog.naver.com/KICCE1st)

트위터 [twitter.com/KICCE2](http://twitter.com/KICCE2)

페이스북 [www.facebook.com/KICCE1](http://www.facebook.com/KICCE1)

SNS에서는 연구소의 소식, 육아정책동향 등을 가장 먼저 받아보실 수 있습니다.

### 패밀리 사이트

i-POL [ipol.kicce.re.kr](http://ipol.kicce.re.kr)

아이들 위한 정책(Policy)과 정보(Information)'를 의미하는 i-POL 사업은 정책고객의 의견을 수렴하여 정책에 반영하는 쌍방향 의사소통 창구로서, 일반 국민 누구나든 i-POL 홈페이지를 방문하여 육아정책에 관한 의견을 제안하실 수 있습니다.

한국아동패널 [panel.kicce.re.kr](http://panel.kicce.re.kr)

한국아동패널은 아동의 출생부터 성장과정을 장기 조사하여, 각 시기의 특성에 따른 발달적 요구, 부모 심리 특성, 아동 양육실태, 육아지원기관 기능과 효과 등 아동과 환경의 영향을 파악하고자 수행되는 신생아 종단연구입니다. 공개된 패널데이터는 무료로 내려받으실 수 있습니다.

영유아 기본학습지원사업 [ybl.kicce.re.kr](http://ybl.kicce.re.kr)

영유아 기본학습지원사업은 생애초기 평등한 출발선 보장을 목표로 취약계층 영유아에게 필수적인 기본학습능력에 대한 프로그램과 자료를 제공합니다. 언어, 인지, 사회·정서발달, 자녀 양육 역량강화를 위한 부모교육, 다문화 가정 지원에 관한 프로그램, 연수 자료집 등을 무료로 내려받으실 수 있습니다.

유아교육·보육 협력 시범사업 '영차' [www.iycyc.com](http://www.iycyc.com)

영차 프로젝트는 현재 이원화되어 있는 유아교육과 보육 체제에서 누리과정의 성공적인 운영을 선도하면서 유치원과 어린이집의 실질적인 협력 방안을 모색합니다. 해당 홈페이지를 통해 협력 내용 및 진행결과를 공유하여 전국의 유치원과 어린이집 간 상생적인 협력을 도모합니다.

유치원 방과후 과정 특성화 프로그램 추천제 [recom.kicce.re.kr](http://recom.kicce.re.kr)

유치원 방과후 과정 특성화 프로그램 추천제는 유치원 교육과정 이외의 방과후 과정 특성화 프로그램의 질 관리 및 제고를 목적으로 선정된 지표에 따라 특성화 프로그램의 질을 평가하고 있습니다. 해당 홈페이지에서는 평가지표와 추천절차를 안내하고 있습니다.



아이들 위한 정책과 정보




한국아동패널  
KOREAN CHILDREN PANEL STUDY

영유아 기본학습지원사업



영차

유치원 방과후과정  
특성화 프로그램추천제



영유아와 부모의 행복을 위해  
육아정책연구소가 힘을 다하겠습니다.  
모든 아이들이 행복한 가정의 울타리 안에서  
꿈과 희망을 키울 수 있도록  
우리 모두의 사랑과 관심을  
육아정책 속에 담아내겠습니다.